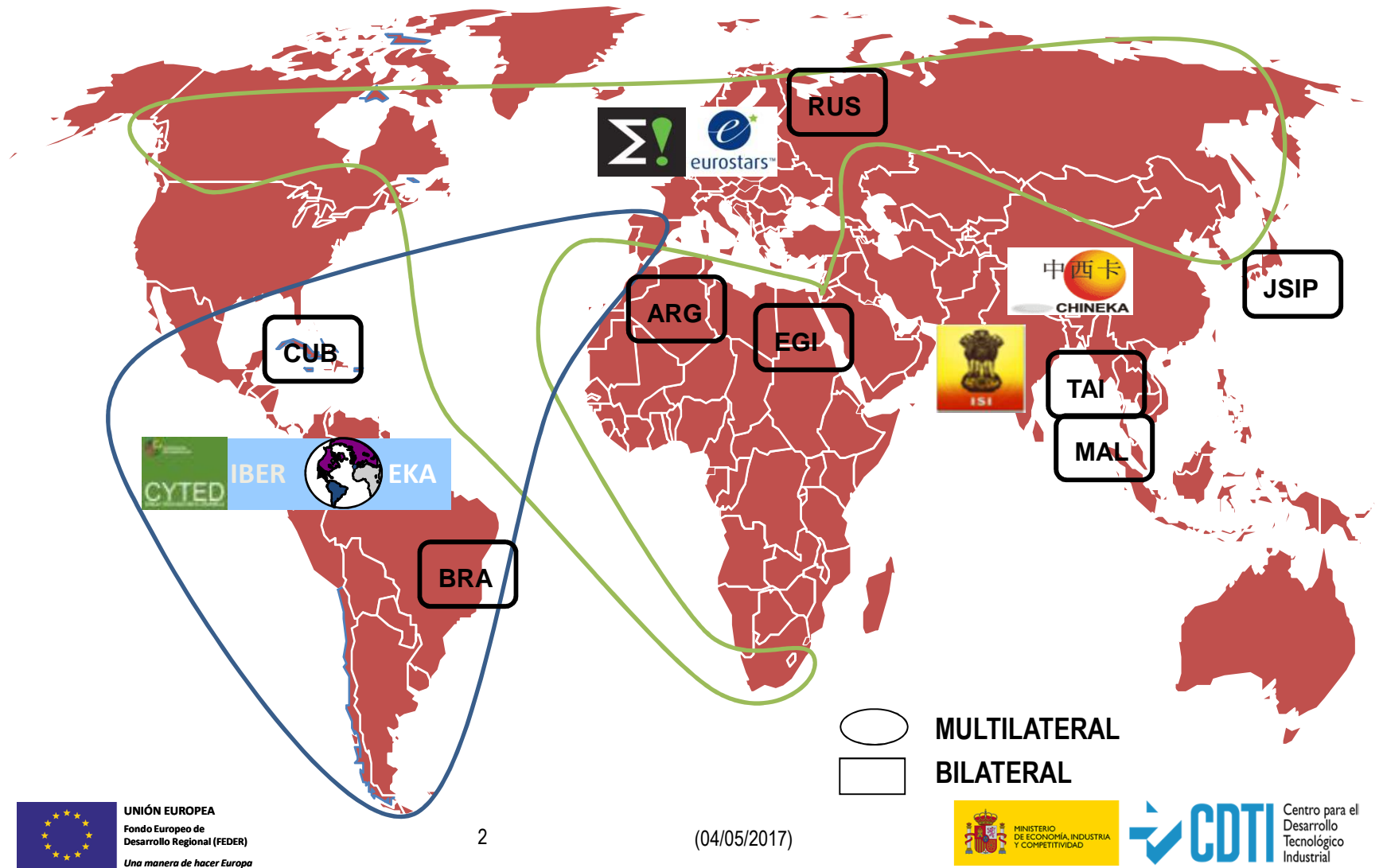


# OPORTUNIDADES DE COLABORACIÓN TECNOLÓGICA EN CHILE PARA LAS EMPRESAS ESPAÑOLAS.

## PROGRAMAS Y CONVOCATORIAS

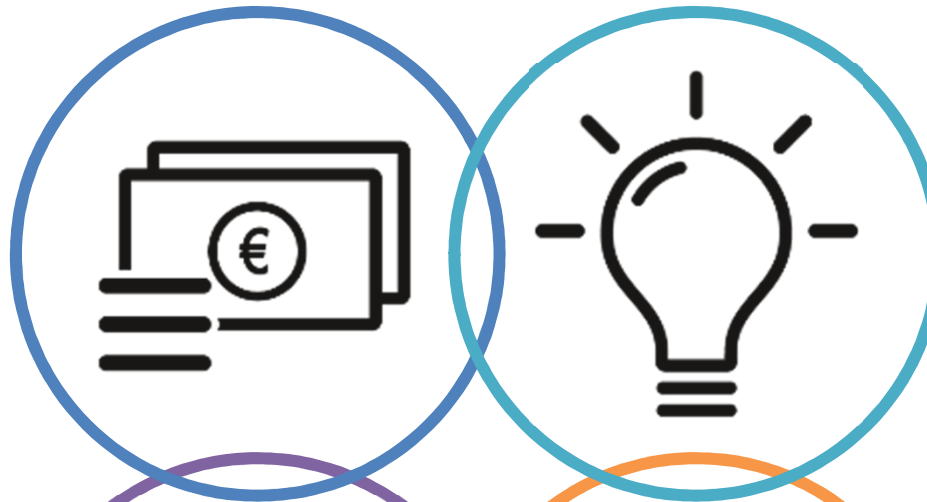
Manuel Falcón  
Depto. Acción Tecnológica Exterior  
Dirección General – CDTI  
[manuel.falcon@cdti.es](mailto:manuel.falcon@cdti.es)

# Programas Multilaterales y Bilaterales gestionados por CDTI



# Características de los proyectos

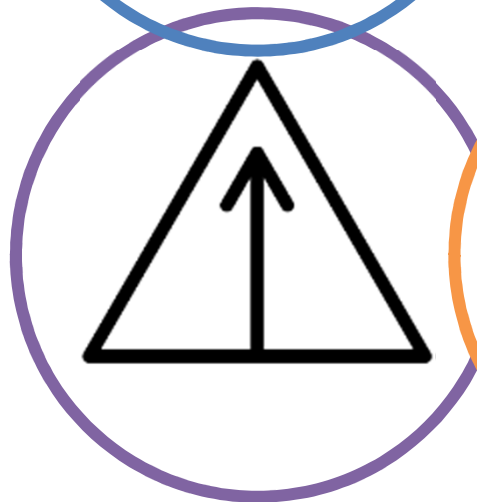
Orientación  
al mercado



Innovación en  
producto,  
proceso o  
servicio.

**Ámbito civil.**

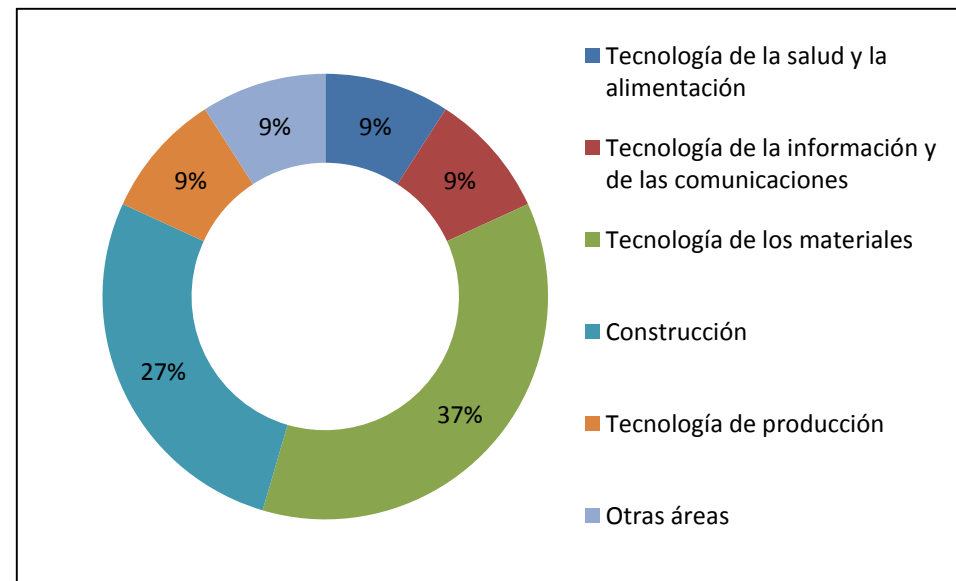
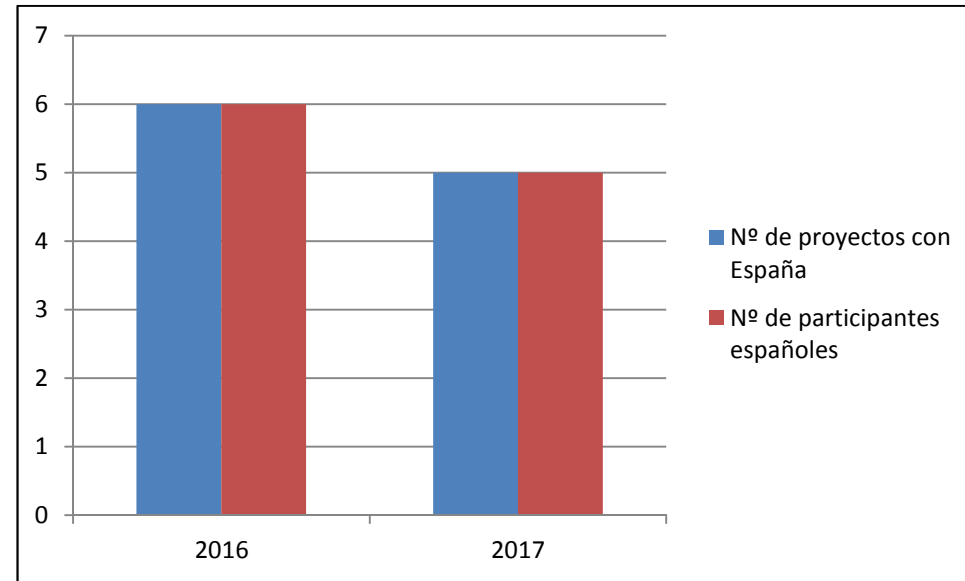
Filosofía  
**Bottom-up**



Cooperación  
internacional:  
una empresa  
por país.

**No vinculadas.**

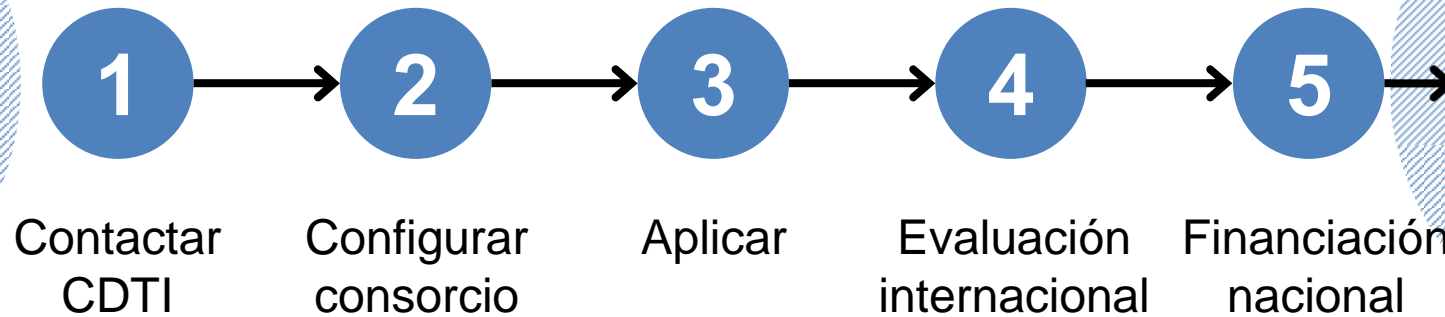
Datos 2016, provisionales 2017	
Numero medio de participantes por proyecto	2
Presupuesto medio España	403 KEur
Presupuesto medio total	652 KEur



Fuente: Bases de datos de CDTI.

# ¿Cómo empezar?

Idea innovadora?



¡Comienzo!

¡Tener en cuenta las reglas de financiación nacional!

# Aplicación UNILATERAL al ámbito de CHILE

- Nuevas posibilidades para empresa española en cuanto a TIPO DE SOCIO:
  - ORGANISMO DE INVESTIGACIÓN/UNIVERSIDAD
  - CENTRO TECNOLÓGICO
  - También EMPRESA
- FINANCIACIÓN SOCIO CHILENO:
  - Recursos propios.
  - Acceso a instrumentos específicos en Chile.
- Fechas de corte en 2017:
  - 16 de mayo, 23 de octubre de 2017

# Financiación en Chile

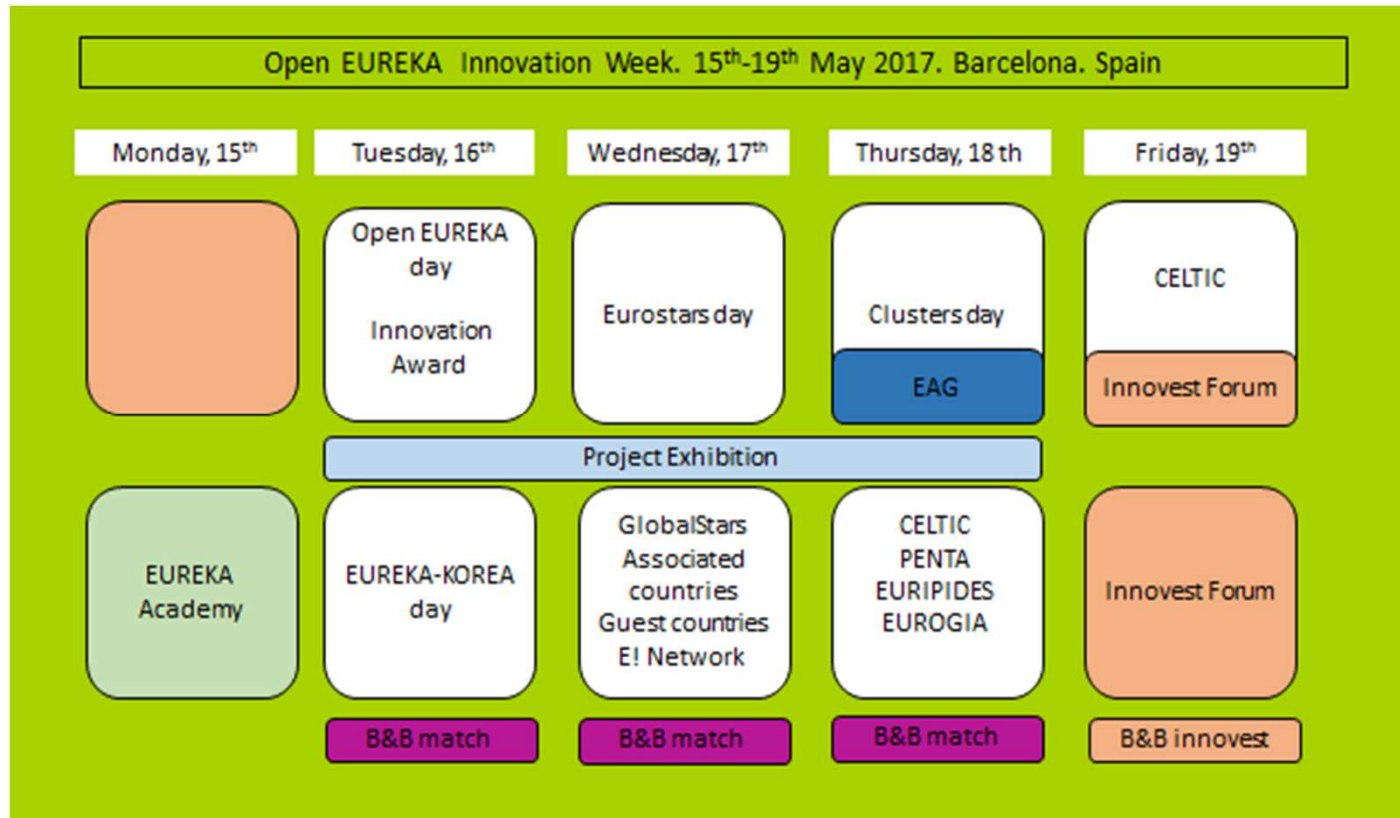
## IBEROEKA / UNILATERAL:

- Analizar viabilidad acceso a financiación en CORFO (Subvención hasta 70%, según tamaño empresa)
  - ✓ Línea Prototipos de Innovación:  
Máximo 60 M pesos +/- 80 Keur
  - ✓ Línea Validación y empaquetamiento:  
Máximo 200 M pesos +/-260 KEur

## EUREKA:

- Pdte definición convocatoria.

# Eureka Innovation Week



<http://eurekainnovationweek.es>

[www.eurekanetwork.org](http://www.eurekanetwork.org)



# ¡GRACIAS POR SU ATENCIÓN!

Madrid:

[manuel.falcon@cdti.es](mailto:manuel.falcon@cdti.es) Tel: 915815607

Red Exterior Chile:

[francisco.sanchez@cdti.es](mailto:francisco.sanchez@cdti.es) Tel: +56 2 22049786 Anexo 54415