



Financiado por  
la Unión Europea  
NextGenerationEU





***ACÉLERAMOS*** TU DIGITALIZACIÓN  
***PARA IMPULSARTE*** HACIA EL FUTURO



# ÍNDICE

01

---

¿Qué es un DIH?

02

---

¿Qué me ofrece un DIH?

03

---

Asturias Digital Innovation Hub

04

---

Socios

05

---

Áreas de especialización

06

---

Equipamientos

07

---

Servicios

08

---

¿Cómo se accede a los servicios?

09

---

Programa PADIH

01



# ¿Qué es un DIH?

Centro de innovación digital

# ¿Qué es un DIH?

## Digital Innovation Hub

Los DIH son ecosistemas regionales de cooperación formados por múltiples socios enfocados en oportunidades de innovación para apoyar la transformación digital en la industria.

Ecosistema para la innovación  
y la digitalización



02

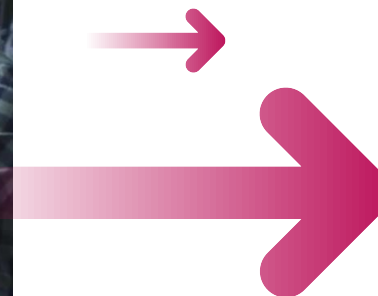


**¿Qué me ofrece  
un DIH?**

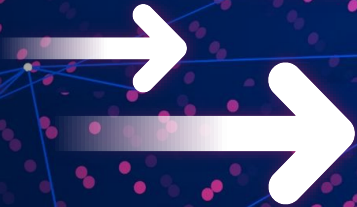
# DIH

Los DIH apoyan a las PYMEs para fomentar su competitividad en procesos productivos y modelos de negocio, en sus productos y servicios, empleando tecnologías digitales. Actúan como ventanilla única donde las PYMES pueden:

- probar las últimas tecnologías digitales antes de invertir, desarrollar nuevos productos y procesos a través de su integración
- obtener formación
- acceder a financiación y a oportunidades para mejorar su negocio a través de la innovación digital



03



# Asturias Digital Innovation Hub

AsDIH



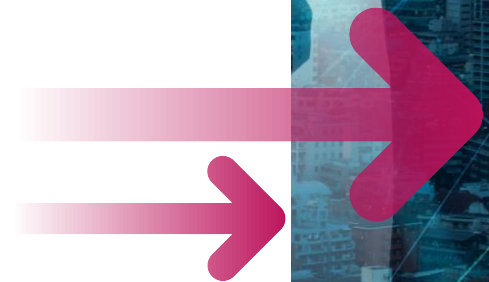
# Asturias Digital Innovation Hub

Impulsado por el Gobierno del Principado de Asturias, es el elemento de coordinación de las infraestructuras, recursos y servicios disponibles en la región para acelerar el proceso de digitalización de la industria asturiana, actuando, además, como espacio en el que las empresas pueden experimentar con la tecnología antes de invertir en ella

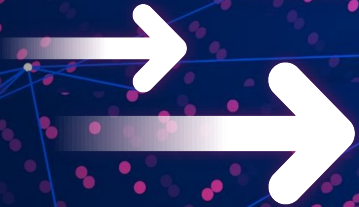


Principado de  
**Asturias**

**EDIH** | European  
Digital Innovation  
Hubs Network



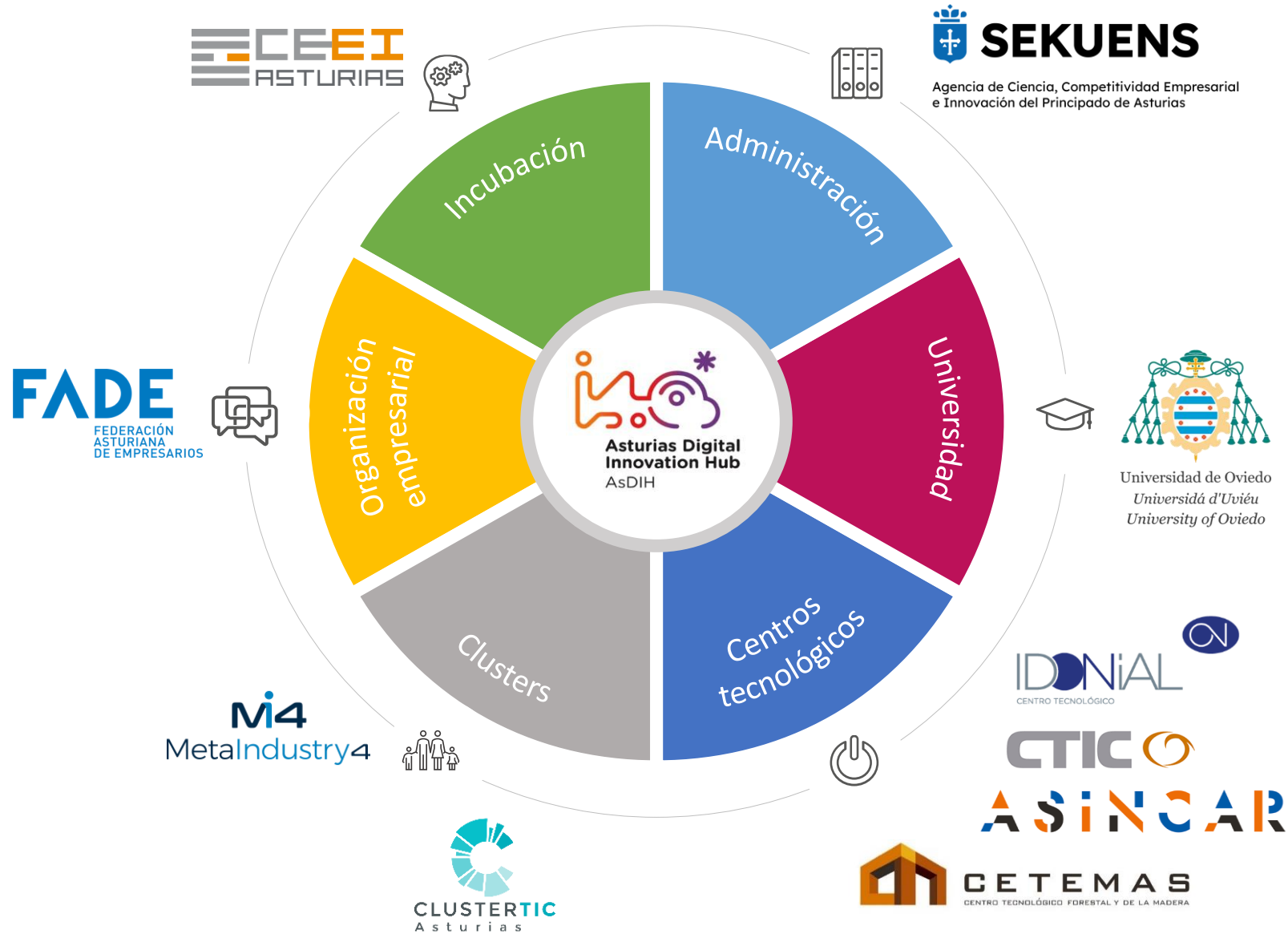
04



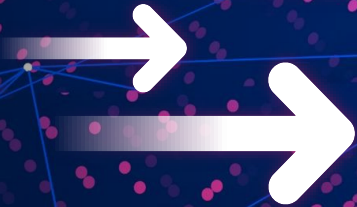
**Socios**

AsDIH

# Socios



05



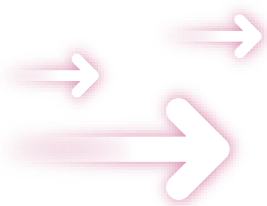
# Áreas de especialización

AsDIH

# Áreas de especialización – S3 Asturias

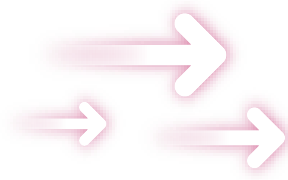
Asturias dispone de capacidades diferenciales en el ámbito de la fabricación aditiva, análisis de datos, sensores y tecnologías de visión.

## Fabricación aditiva



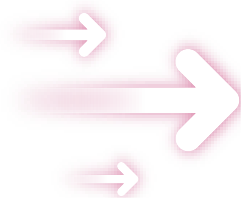
IDONIAL | UNIVERSIDAD DE OVIEDO

## Análisis de datos

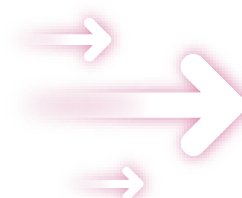


ASINCAR | CETEMAS | CTIC | IDONIAL | UNIVERSIDAD DE OVIEDO

## Sensórica



## Tecnologías de visión



06



# Equipamiento

AsDIH

# 44 equipos y 8 plantas piloto a disposición de las empresas



SENSORES SÓNICOS Y  
ULTRASÓNICOS PARA  
MATERIALES



PLATAFORMA MULTICÓPTERO  
CON SENSORS LIDAR + RGB +  
TÉRMICO



LABORATORIO 5G



LABORATORIO ROBÓTICA  
COLABORATIVA



INFRAESTRUCTURA PARA  
SIMULACIÓN EN COMPUTACIÓN  
CUÁNTICA [ISAAC]



BAAM (BIG AREA ADDITIVE  
MANUFACTURING)



IMPRESORA 3D  
CONSTRUCCIÓN



PLANTA PILOTO  
AGROINDUSTRIAL



GUIÓN DEMOLAB



CENTRO DE EXPERIMENTACIÓN  
E INNOVACIÓN TECNOLÓGICA  
PARA EL MEDIO RURAL

# Equipamientos

Todos Organismos

Todos Tecnologías

Todos Clasificaciones




**BAAM (BIG AREA ADDITIVE MANUFACTURING)**

Cabezal De Fabricación Aditiva De Alta Tasa De Deposición Para Procesado De Materiales Poliméricos (Incluye Material Reciclado) En Diferentes Formatos (Pellets, Copos, Granza).



**BIOPLANTA**

Planta Piloto Para La Generación De Biopolímeros A Partir De Biorresiduos O Subproductos Orgánicos Mediante Procesos Microbiológicos.



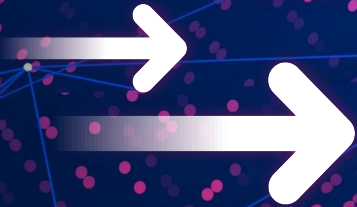
**CELDA DE FABRICACIÓN ADITIVA POR ARCO ELÉCTRICO (WAAM)**

Equipamiento Compuesto Por Cabezal De Deposición De Hilo, Láser, Robot Y Mesa Con, Sistema Para Control De Atmósfera Y Sistema De Control. (2 Robots) Para Soldadura Robotizada





07



**Servicios**

AsDIH

# Servicios

## Asesoramiento inicial

Asesoramiento experto para la implantación de las tecnologías, comparación de soluciones y estudios de viabilidad.



## Ensayo y experimentación

Desarrollo experimental y prototipos, validaciones, pruebas de concepto y casos de uso.



## Formación

Formación básica y avanzada del personal de la empresa a través de seminarios.

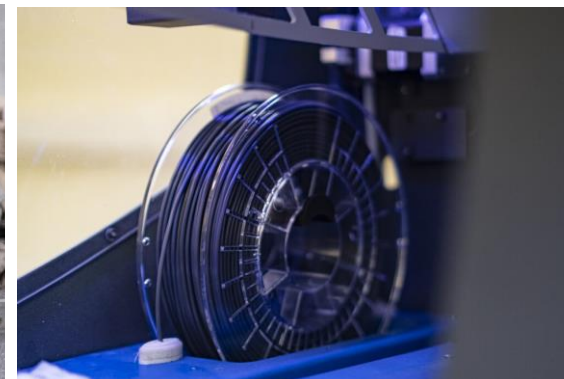


## Financiación y ecosistema

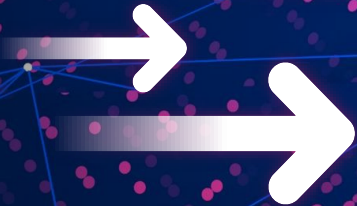
Asesoramiento sobre subvenciones o financiación privada para implantar tecnologías i4.0. Conexión del ecosistema



# Algunos ejemplos



08



**¿Cómo se accede  
a los servicios del  
AsDIH?**

## Acceso a los servicios

**01** Contacto con el AsDIH  
([www.asdih.es/contacto](http://www.asdih.es/contacto))



**02** Reunión con la  
empresa



**03** Planificación del  
servicio



**04** Preparación y envío de  
la oferta



**05** Aceptación por parte  
de la empresa



**06** Solicitud financiación al  
PADIH



09



# Programa de Apoyo a los Digital Innovation Hubs (PADIH)

## Acceso a los servicios

**01** Contacto con el AsDIH  
([www.asdih.es/contacto](http://www.asdih.es/contacto))



**02** Reunión con la  
empresa



**03** Planificación del  
servicio



**04** Preparación y envío de  
la oferta



**05** Aceptación por parte  
de la empresa



**06** Solicitud financiación al  
PADIH



## ¿Qué es el PADIH?

Convocatoria de ayudas EN ESPECIE a PYMES para impulsar su digitalización, mediante servicios que **faciliten la adopción de soluciones de digitalización disruptivas**, prestados por los European Digital Innovation Hubs (EDIH)



**Fecha de inicio de** presentación de solicitudes: 30 de enero de 2023 (09:00 horas).

**Fecha de fin** de presentación de solicitudes: 30 de septiembre de 2025 (23.59 horas) (antes si se agotase el crédito presupuestario).

**Bases reguladoras:** Orden ICT71296/2022 de 22 de diciembre

Ayudas en especie que se concederán en régimen de **CONCURRENCIA NO COMPETITIVA**, por **orden de presentación de solicitudes**.

Más información en: <https://padih.eoi.es/>



## Acciones subvencionables y cuantías

Ayudas de hasta 30.000€ que cubren el 100% del servicio (la empresa debe aportar el IVA)

- **Asesoramiento inicial** para la implantación de tecnologías. CUANTÍA MÁXIMA 10.000€
- **Ensayo y experimentación**, incluidas las pruebas de concepto tecnológicas. CUANTÍA MÁXIMA 20.000€
- **Formación** para la adquisición de conocimientos básicos para la implementación y posterior gestión de la tecnología. CUANTÍA MÁXIMA 5.000€
- Asesoramiento en la **búsqueda de financiación** para la implementación de la tecnología. CUANTÍA MÁXIMA 5.000€
- Apoyo para el acceso a **redes y ecosistemas de innovación**. CUANTÍA MÁXIMA 5.000€

## Características de la ayuda

Tipo de ayuda: **en ESPECIE**

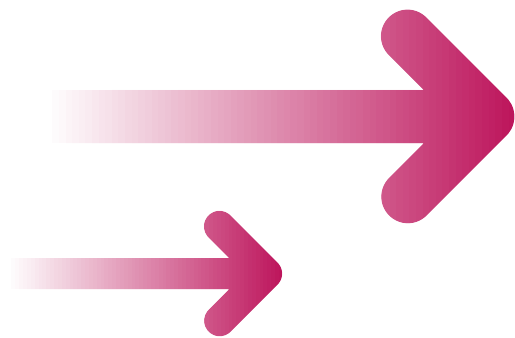
Cuantía: **hasta 30.000€**

No son MINIMIS. Son “ayudas a la innovación en favor de las pymes” para “servicios de asesoramiento y apoyo en materia de innovación”. El importe máximo de estas ayudas es de 200.000€ en el ejercicio fiscal en curso y los dos anteriores.

**Crédito disponible (a fecha 01/05/2024) = 14.793.742 € de 23M€ iniciales.**

## Beneficiarios

PYMES que necesiten evolucionar y deseen implantar tecnologías innovadoras que les permitan dar un salto cualitativo en aspectos que mejorarían su competitividad dentro de su sector de actividad y mercado.



- ✓ Con domicilio fiscal en España
- ✓ De cualquier sector y actividad
- ✓ Con cualquier antigüedad

Durante la solicitud la empresa deberá acreditar que cumple las características para ser considerada PYME

# ¿Cómo participar?



Sede Electrónica de EOI Email

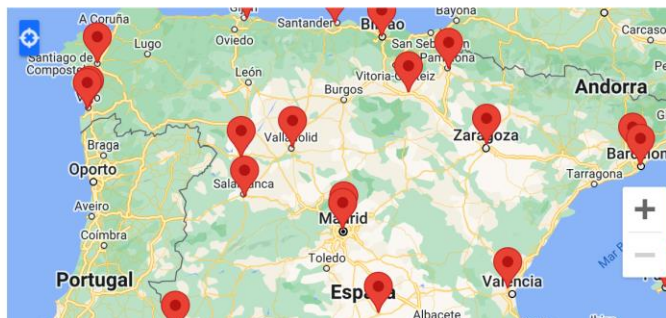


>> INICIO >> ¿QUÉ OFRECE PADIH? >> LOCALIZA TU EDIH

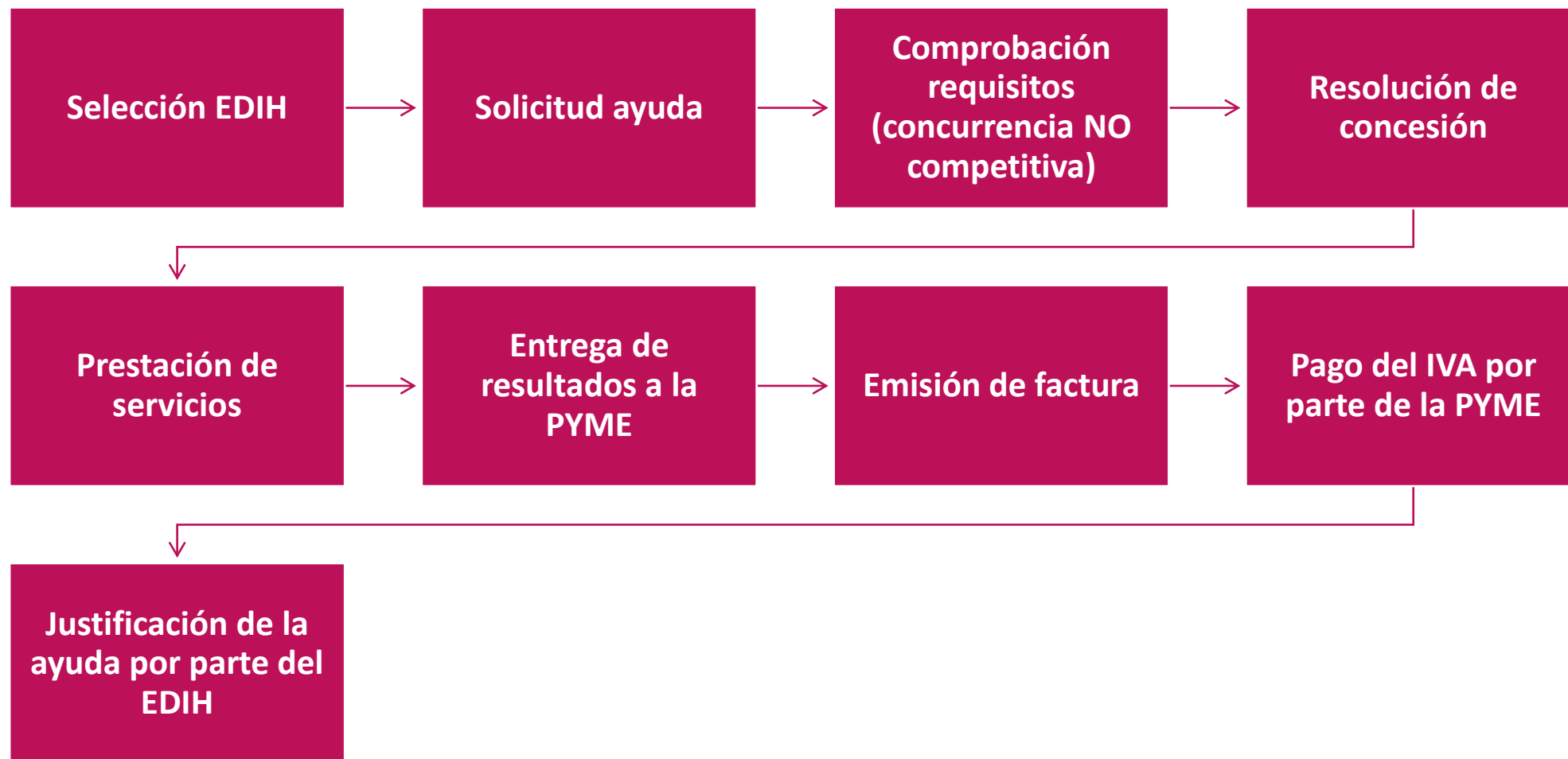


## Plataforma de servicios PADIH (Programa de Apoyo a los Digital Innovation Hubs)

La Comisión Europea, a través del [Programa Europa Digital](#), ha realizado varias convocatorias para seleccionar proyectos con el objetivo de crear una red de centros europeos de innovación digital (European Digital Innovation Hubs).



## ¿Cómo es el proceso?





Asturias Digital  
Innovation Hub  
AsDIH

**¡Gracias!**

Oficina técnica AsDIH  
[asdih@idepa.es](mailto:asdih@idepa.es)  
[www.asdih.es](http://www.asdih.es)



Financiado por  
la Unión Europea  
NextGenerationEU



GOBIERNO  
DE ESPAÑA  
MINISTERIO  
DE INDUSTRIA, COMERCIO  
Y TURISMO



Plan de  
Recuperación,  
Transformación  
y Resiliencia



Escuela de  
organización  
industrial